

## SFirm - Kontoumstellung mittels EBICS

Nur für Kundinnen und Kunden der  
bisherigen Raiffeisenbanken  
Moselkrampen und Zeller Land  
ab dem 13. August 2023

**WICHTIG**

Am 12. August 2022 erfolgt im Rahmen der „Technischen Fusion“ die Zusammenführung der Datenbestände der Raiffeisenbank Eifeltor eG, der Raiffeisenbank Moselkrampen eG und der Raiffeisenbank Zeller Land eG zur Raiffeisenbank MEHR eG.

Zugriffe auf den Bankrechner sind am Freitag 11 August 2023 noch bis 15.00 Uhr möglich. Ab Sonntag 13 August 2023 müssen die Kunden der ehemaligen Raiffeisenbanken Moselkrampen und Zeller Land im Zuge dieser Umstellung in Ihrer Finanzsoftware die Bankleitzahl und ggfs. die Kontonummer abändern.

Danach kann SFirm mittels EBICS wie gewohnt genutzt werden.

Dieser Leitfaden unterstützt Sie bei der Umstellung auf die neue Bankverbindung

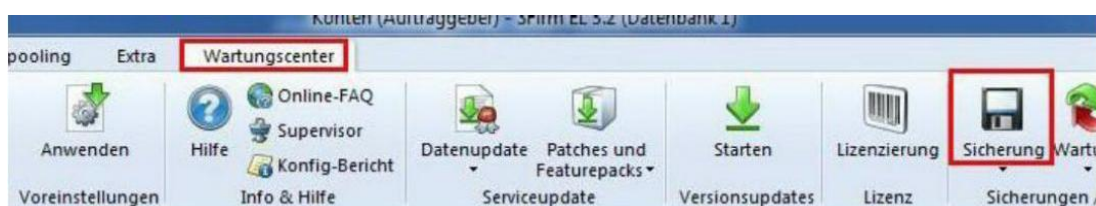
Nachfolgend beschreiben wir Ihnen das Vorgehen bei der Umstellung der Bankverbindung:

### 1. Anmeldung

Starten Sie bitte zunächst die SFirm Software mit Ihrem gewohnten Kennwort. Sämtliche Zugangsdaten bleiben auch nach der Fusion unverändert gültig.

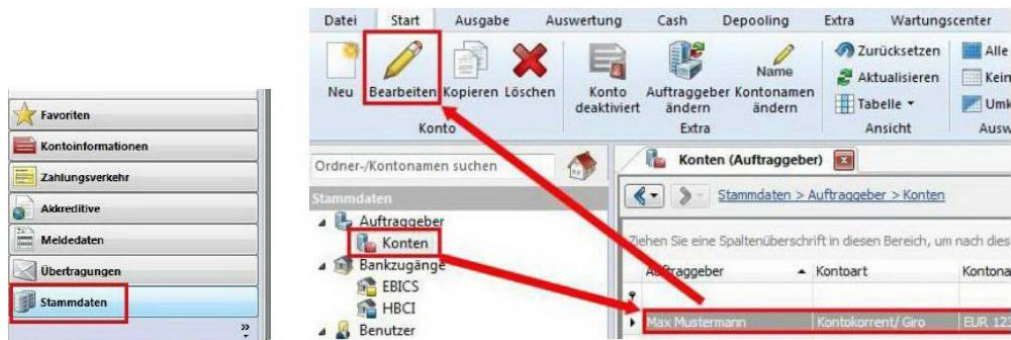
### 2. Daten sichern

Bevor Sie mit der Umstellung beginnen, sichern Sie bitte zuerst Ihre Daten in SFirm. Klicken Sie bitte hierzu im Reiter „Wartungcenter“ auf „Sicherung“.



### 3. Konten auswählen

Beginnen Sie nun mit der Umstellung. Wählen Sie aus der Ordnerleiste die Hauptgruppe „Stammdaten“ und hier den Punkt „Konten“. Markieren Sie Ihr Konto bei den Raiffeisenbanken Moselkrampen und Zeller Land und klicken auf die Schaltfläche „Bearbeiten“. Alternativ können Sie das Konto auch per Doppelklick öffnen



### 4. Auftraggeberkonto anpassen

Ersetzen Sie die alte durch die neue IBAN gemäß dem separaten Anschreiben, das Sie von uns erhalten haben. BLZ und Bankname werden dadurch automatisch angepasst. Ändern Sie bei Bedarf auch den Kontonamen. Dieser wird bei Überweisungen oder bei den Kontoinformationen angezeigt. Bestätigen Sie die Änderung mit „Speichern“

The screenshot shows the 'Konto bearbeiten' dialog box with the following fields:

- Kontoverbindung: Übertragung, AZV, MT101, Cash, Depooling, HBCI, Rund
- Auftraggeber: Max Mustermann
- Kontoart: Kontokorrent-/Girokonto (dropdown menu), Offline-Konto (checkbox)
- IBAN: NEUE IBAN (text field, highlighted with a red box)
- BLZ/BIC: (text field)
- Bankname: (text field)
- Kontonummer: 123456789 (text field)
- Währung: EUR (dropdown menu)
- Kontoname: (text field)

**Wiederholen Sie diesen Vorgang bei allen Ihren bisherigen Konten Ihrer ehemaligen Raiffeisenbanken Moselkrampen und Zeller Land.**